

**Raiffeisen
Oberösterreich**



WiEReG Compliance Package

Forum Finanz
22. November 2021

Mag. Sigrid Burkowski / Mag. Katharina Ottel



AGENDA

- 1 Technische Anbindung des WiEReG-Änderungsdienstes sowie des Compliance Packages
- 2 Praktische Erfahrungen der RLBOÖ als aktive Einmelderin des Compliance Packages und als verpflichtete Bank

Technische Anbindung des WiEReG-Änderungsdienstes sowie des Compliance Packages

- Raiffeisen nutzt den WiEReG-Änderungsdienst zur täglichen Aktualisierung
 - Einbindung in die Aufgabenliste des Kundenbetreuers
- Weiters können die wirtschaftlichen Eigentümer automatisch aus dem WiEReG in das Kundenmanagementsystem übernommen und abgeglichen werden
 - erleichtert und beschleunigt die operative Bearbeitung
 - steigert die Aktualität und Qualität der Daten
- Künftig soll auch ein vorhandenes Compliance Package aus dem Kundenmanagementsystem direkt aufgerufen und dort abgelegte Dokumente automatisch in den elektronischen Kundenakt übernommen werden

WiEReG - automatische Übernahme ins Kundenmanagementsystem






- Bei neuen WiEReG-Auszügen können die wirtschaftlichen Eigentümer automatisch aus dem WiEReG ins Kundenmanagementsystem übernommen/abgeglichen werden
 - Button „WiEReG-Abgleich“ im Kundenmanagementsystem



Neue Funktion erleichtert und beschleunigt die WiEReG-Prüfung wesentlich!

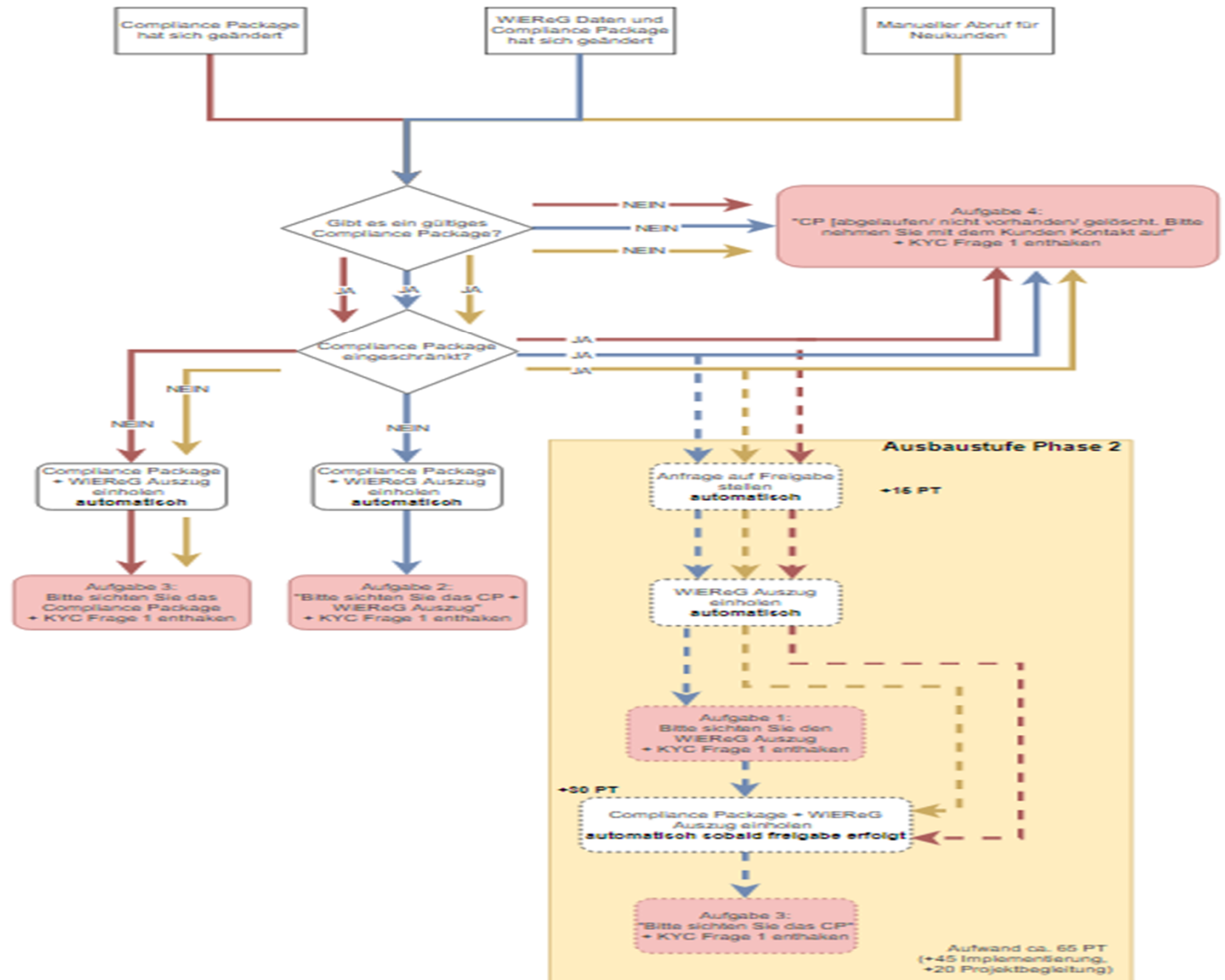
- Durch den Button wird eine Vergleichsmaske aufgerufen und die aktuellen im Kundenmanagementsystem verknüpften wirtschaftlichen Eigentümer mit denen im aktuellstem WiEReG-Auszug verglichen
- In der Vergleichsmaske können dann die Daten übernommen oder angepasst werden, Verknüpfungen hinzugefügt oder gelöscht werden

WiEReG-Abgleich / Symbole

Symbol	Handlungsbedarf
	Kein Handlungsbedarf – die Daten des verknüpften wirtschaftlichen Eigentümers im Kundenmanagementsystem entsprechen genau denen im WiEReG
	Handlungsbedarf - die Daten des verknüpften wirtschaftlichen Eigentümers im Kundenmanagementsystem entsprechen NICHT denen im WiEReG (Abweichung rot markiert) => Daten ev. anpassen
	Handlungsbedarf – der wirtschaftliche Eigentümer aus dem WiEReG ist im Kundenmanagementsystem nicht verknüpft => Kundenstamm suchen / anlegen.
	Handlungsbedarf – der verknüpften wirtschaftliche Eigentümer im Kundenmanagementsystem ist laut WiEReG kein wirtschaftlicher Eigentümer (mehr) => Verknüpfung löschen
	Information - Die Daten des verknüpften wirtschaftlichen Eigentümers im Kundenmanagementsystem entsprechen NICHT denen im WiEReG (wurden jedoch bereits einmal bewusst nicht angepasst)

Nach Bearbeitung dürfen nur  und  übrigbleiben!

Abruf Compliance Package



Praktische Erfahrungen der RLBOÖ als aktive Einmelderin des Compliance Packages

▪ Raiffeisenlandesbank Oberösterreich AG (RLB OÖ):

- Compliance Package im Sommer 2021 gemeldet
- keine Einschränkung der Einsicht vorgenommen
- erfahrene Linzer Anwaltskanzlei als Parteienvertreter gewählt
- über 98% Eigentümer der RLB OÖ ist eine eingetragene Genossenschaft, welche meldebefreit ist.
 - daher keine Compliance Package Meldung für die Muttergesellschaft!
 - Einsichtnahme durch den Parteienvertreter in die Nachweise der Anteile der Raiffeisenbanken an der Genossenschaft und indirekt an der RLB OÖ

Praktische Erfahrungen der RLBOÖ als aktive Einmelderin des Compliance Packages

▪ Vorteile

- Laut BMF sehr zahlreiche Abfragen des RLB OÖ – Compliance Packages
 - Konzern RLB OÖ AG hat viele in- und ausländische Töchter
- Anfragen an die RLB OÖ AG von in- und ausländischen Korrespondenzbanken oder Partnern werden mit Hilfe des Compliance Packages beantwortet
- bei internationalen Geschäftsverbindungen (auch im Beteiligungsmanagement) kann Compliance Package hilfreich sein
- Reduktion der Anfragen durch Dritte
- Aktualität des Compliance Packages für 12 Monate, sofern sich keine Änderung der wirtschaftlichen Eigentümer ergibt

▪ mögliche Verbesserungen:

- Dokumente des Compliance Packages sollten in Englisch abrufbar sein
- Zugang von Nicht-Verpflichteten durch Freischaltung möglich?

Praktische Erfahrungen der RLBOÖ als verpflichtete Bank

▪ **KERNAUSSAGEN:**

- Compliance Package - 1 Jahr in Kraft - November 2020
- wenige Kunden haben ein Compliance Package
- Meldungen gibt es insbesondere im Bereich „Immobilienprojekte“
- viele Kunden zeigen Interesse an der Meldung eines Compliance Package, sofern mit der Einmeldung Erleichterungen verbunden sind (z.B. kein zusätzliches Formular zur Feststellung der wirtschaftlichen Eigentümer erforderlich)
- insbesondere Konzerne mit zahlreichen inländischen Töchtern haben erhöhtes Interesse an einer Meldung
- bei börsennotierten Konzernen kann das Compliance Package Aufschluss über Obligokreise geben
- hohe Qualität der Meldungen des Compliance Packages

▪ **Was hält Kunden von der Meldung eines Compliance Package ab?**

- Hohe Eintrittsbarriere durch die Vorstellung, dass hoher Aufwand besteht
- Vorteile werden erst nach Meldung und bei Anwendung sichtbar
- Steuerberater und Anwälte bieten Einmeldung des Compliance Package noch nicht aktiv an

Praktische Erfahrungen der RLBOÖ als verpflichtete Bank

▪ VORTEILE:

- Compliance Package ist 12 Monate verwendbar (Ausnahme – es ändert sich ein wirtschaftlicher Eigentümer)
- Im Hinblick auf das RS Sorgfaltspflichten (in Konsultation) im Regelfall keine zusätzliche bankspezifische Erklärung des Rechtsträgers zu seinem wirtschaftlichen Eigentümer mehr erforderlich!
- Kommunikation stark vereinfacht, auch außerhalb der engen Kundenbeziehung

Praktische Erfahrungen der RLBOÖ als verpflichtete Bank

▪ FALL 1:

- Compliance Package einer österreichischen Privatstiftung
- keine Überprüfungsschritte der Bank zusätzlich erforderlich, da vollständiger Aktenvermerk über die Einsichtnahme in die aktuelle Zusatzurkunde abgelegt ist
 - Kontaktaufnahme mit Kunden/Anwalt bezüglich Einsichtnahme sowie Einsichtnahme vor Ort fällt weg!

▪ FALL 2:

- Kunden der Bank sind ca. 10 Unternehmen, deren Mütter zwei Privatstiftungen sind
- Compliance Package beider Privatstiftungen sind vorhanden
- Nachteil – kein Hinweis auf Compliance Package in den WiEReG-Auszügen der Töchter
- Vorteil – bei genauerer Betrachtung sind durch Einsichtnahme in die Compliance Packages der beiden Privatstiftungen viele Informationen für die Töchter bereits vorhanden
 - KYC der Töchter konnte rasch abgeschlossen werden!