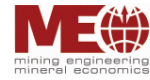


Die Bedeutung von Praktika in der Rohstoffingenieursausbildung betreffend sicherheitstechnischer und operativer Aspekte

DI Tobias Ladinig, Lehrstuhl für Bergbaukunde, Bergtechnik und Bergwirtschaft,
Montanuniversität Leoben



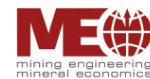
Die Bedeutung von Praktika in der Rohstoffingenieursausbildung betreffend sicherheitstechnischer und operativer Aspekte

Tobias Ladinig

21.04.2022



Inhalt



- Hintergrund

- Vorgehensweise

- Bedeutung von Praktika
 - Stellung im Studium
 - Praktikumstätigkeit von Studierenden
 - Motivation für Praxis
 - Finden von Praktika
 - Ausbildung und Praktika

- Schlussfolgerung

➤ Die Bedeutung von Praktika ...

- → zentraler Bestandteil in der Ausbildung
- → essentiell für praktische Erfahrung und Wissen

„Allgemein“ anerkannter Standpunkt

➤ Beleuchtung der obigen Punkte

- Stellung im Studienplan
- Praktikumstätigkeit der Studierenden
- Praktikum aus Blickwinkel der Studierenden

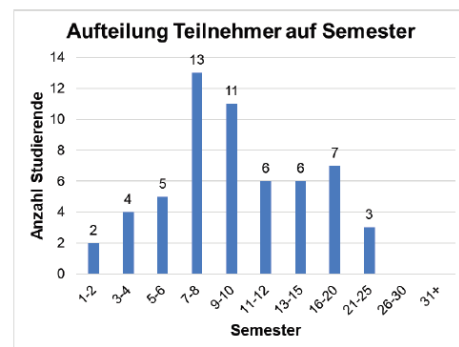
Studierende im Mittelpunkt des Vortrags

3

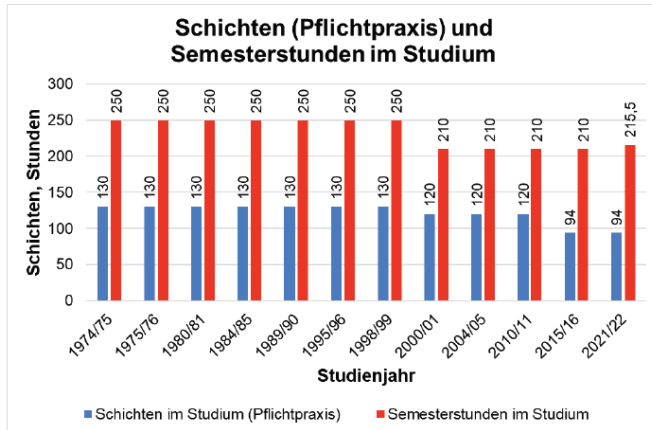
➤ Durchsicht „alter“ Studienpläne

➤ Umfrage BVÖ Studentensektion

- „Einfach“ gehaltener Fragebogen
- Mitglieder Studentensektion = 232
- Ausgefüllte Fragebögen = 57
- Rücklaufquote = 25%

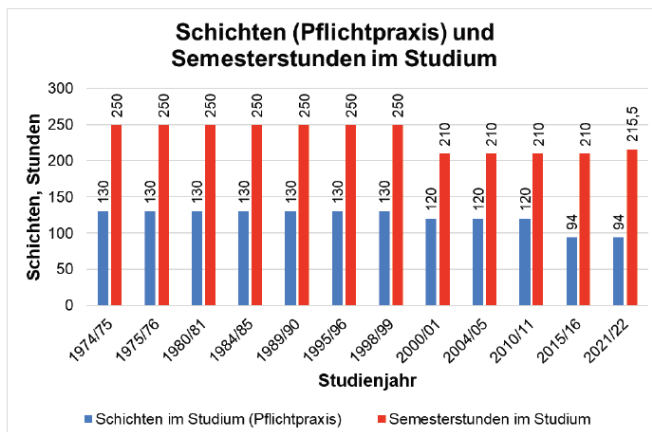


4



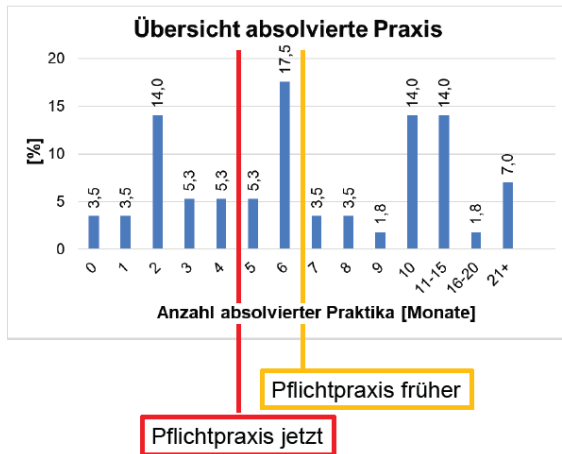
- Praxis = integraler Bestandteil
- Praxis aufgeteilt auf verschiedene Fachbereiche
- Abnahme über Jahre von
 - Semesterstunden
 - Pflichtpraxis
- Anmerkungen
 - Vollständigkeit der Datengrundlage
→ Schichten und Stunden = Richtwert
 - Umstellung ECTS-Punkte System

5

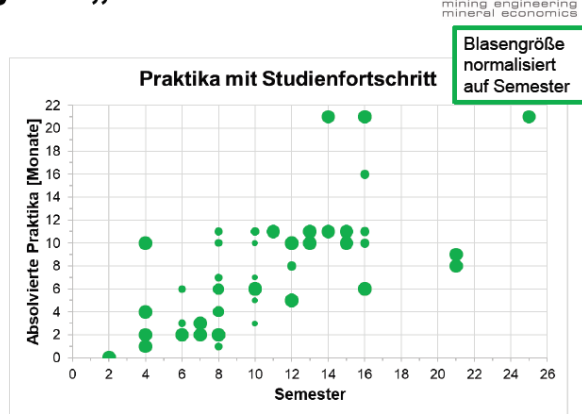
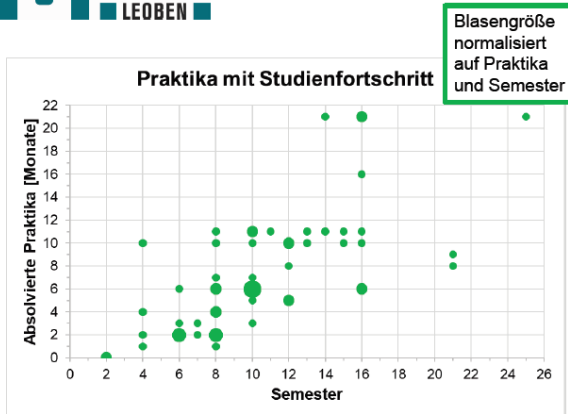


- Umrechnung Schichten auf Monate
 - Annahme:
 - 1 Monat entspricht ca. 20 Schichten
 - 130 Schichten = ~ 6,5 Monate
 - 120 Schichten = ~ 6 Monate
 - 94 Schichten = ~ 4,7 Monate

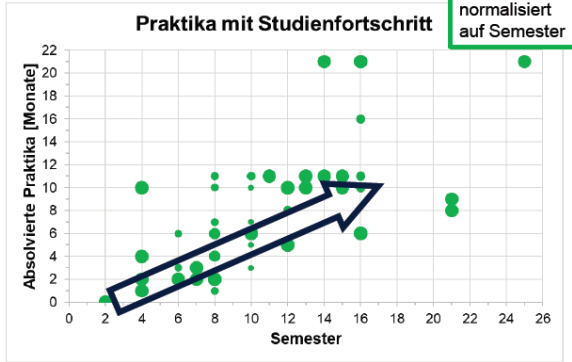
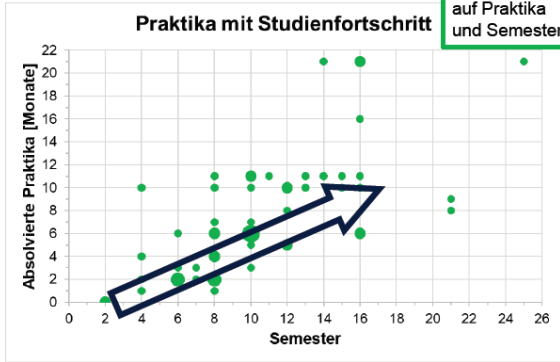
6



- Pflichtpraxis größtenteils erfüllt
- Anmerkung
 - Keine Berücksichtigung vom Studienfortschritt



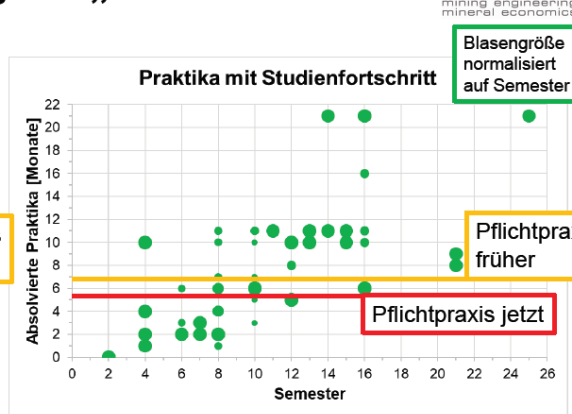
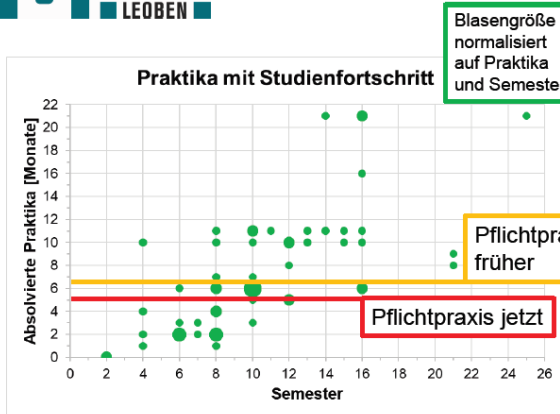
Praktikumstätigkeit „in Praxis“



➤ Praktika nehmen im Studienfortschritt zu

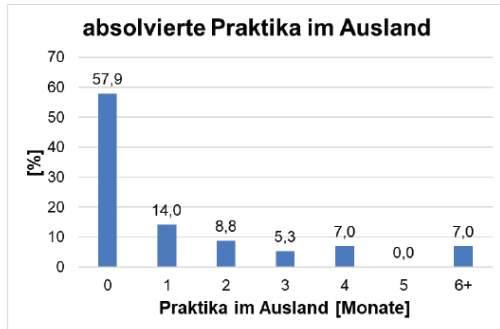
9

Praktikumstätigkeit „in Praxis“



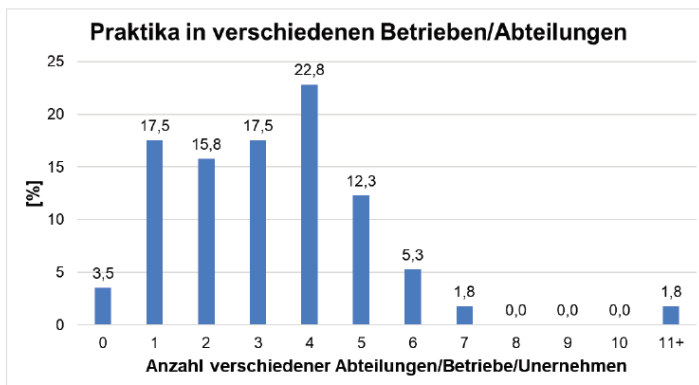
- Praktika nehmen im Studienfortschritt zu
- Pflichtpraxis wird im Allgemeinen erfüllt bzw. übertroffen
 - Jetzige Pflichtpraxis
 - Frühere Pflichtpraxis

10



➤ Praktikum vorwiegend in Österreich

11



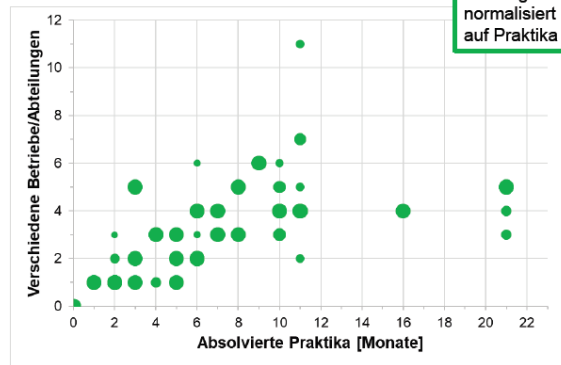
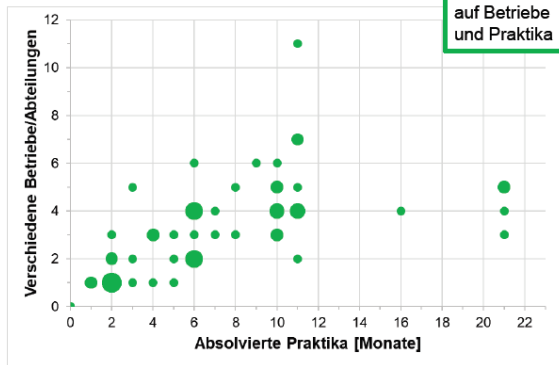
➤ Verschiedene Betriebe/Abteilungen

- Erfahrungen
- Eindrücke

➤ Vorgabe im Studium

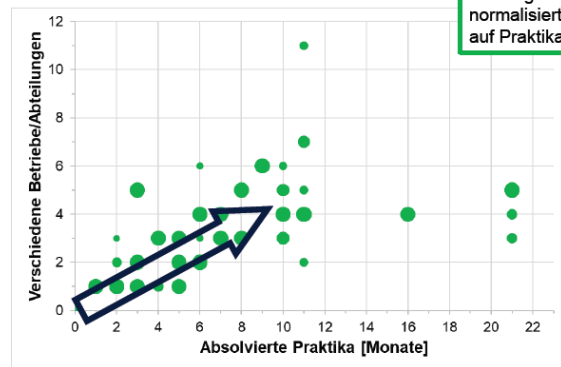
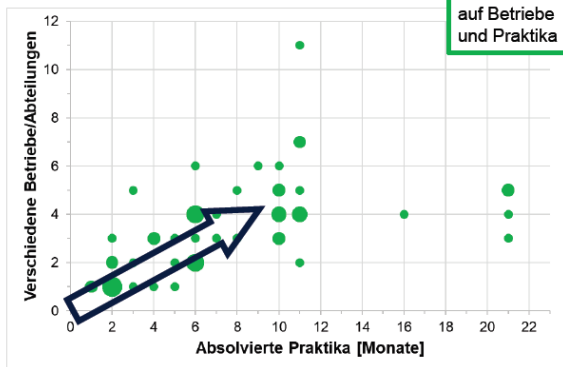
12

Praktikumstätigkeit „in Praxis“



13

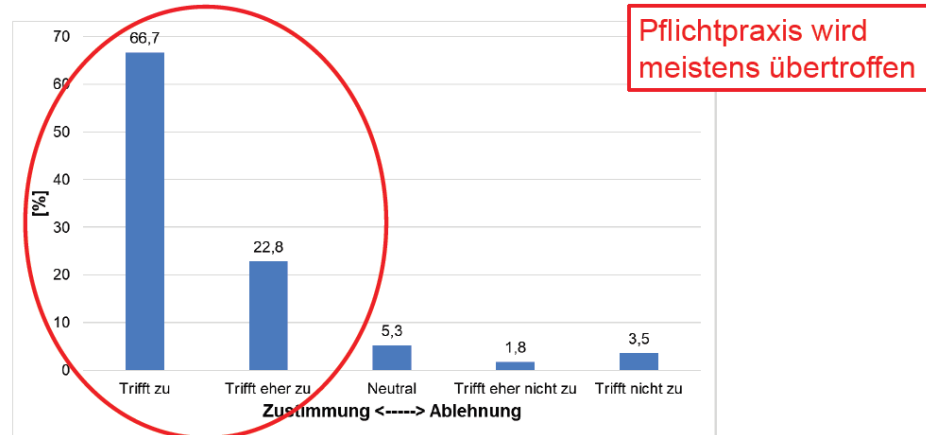
Praktikumstätigkeit „in Praxis“



- Mit Studienfortschritt → mehrere Betriebe/Abteilungen
- „Sättigung“ bei ~4-6 Betrieben bei fortgeschrittenem Studium

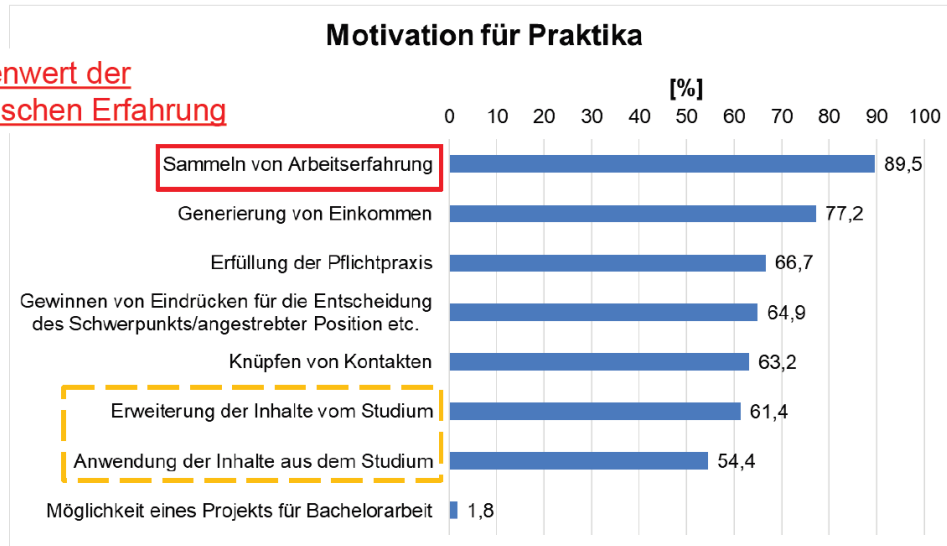
14

➤ Ich finde das Ausmaß der Pflichtpraxis angemessen...



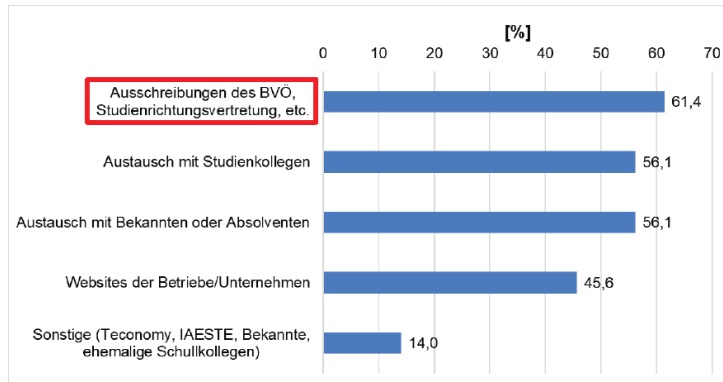
15

Stellenwert der praktischen Erfahrung



16

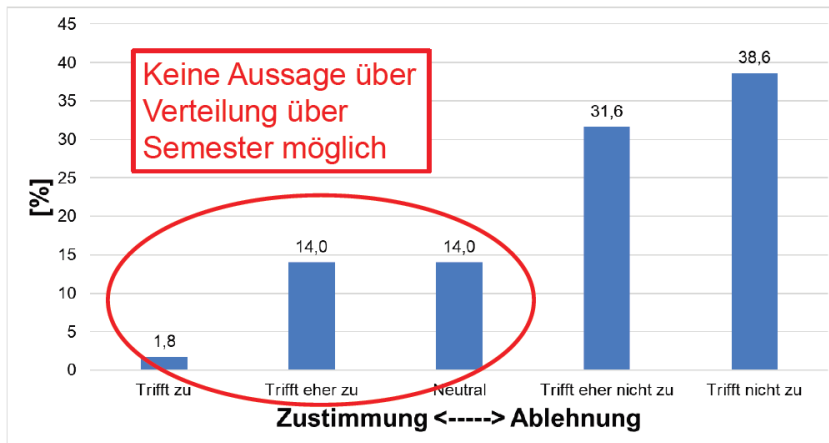
- Basierend auf folgender Information bin ich auf Praktika bzw. für mich interessante Betriebe/Unternehmen aufmerksam geworden...



Direkte Information wichtig

17

- Ich hatte Schwierigkeiten bei der Findung von Praktika...



Keine Aussage über Verteilung über Semester möglich

„Ich würde mir wünschen, dass alle Betriebe eine Ansprechperson für Praktika haben. Um die Bewerbungen an eine Person richten kann und sie nicht mit "Sehr geehrte Damen und Herren" beginnen muss. Weiters finde ich es schade, dass einige Betriebe nur einmonatige Praktika anbieten.“

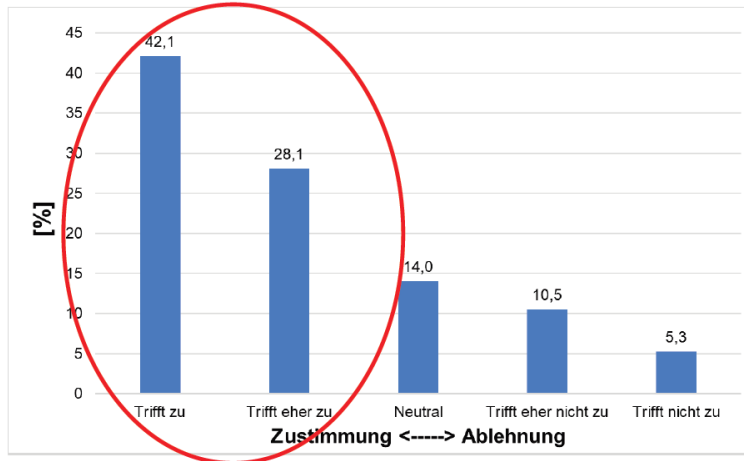
„Organisation von Unterkünften mit Firmen gemeinsam koordinieren“

„In den ersten Sommerferien war es etwas schwer etwas zu bekommen. Außerdem weiß man nach dem ersten Jahr nicht richtig, welche Betriebe überhaupt Praktikanten nehmen. Wahrscheinlich hat Covid hauptsächlich dazu beigetragen, da man nicht viele Leute kennen gelernt hat, keinen Stammtisch hatte...etc“

18

Finden von Praktika

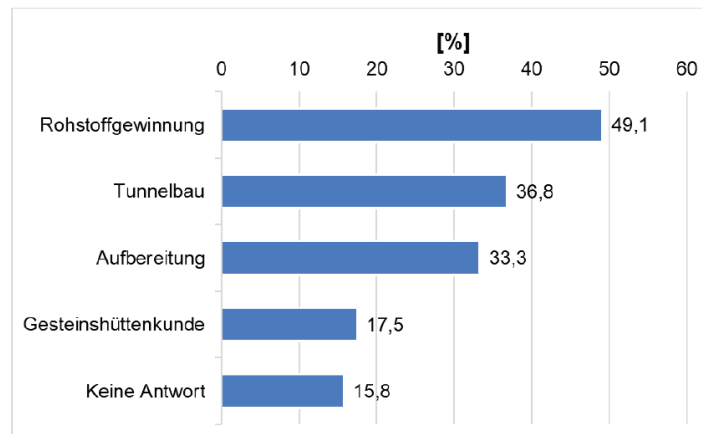
- Ich hatte Praktika in jenen Fachbereichen bzw. Gebieten erhalten, in denen ich praktizieren wollte...



19

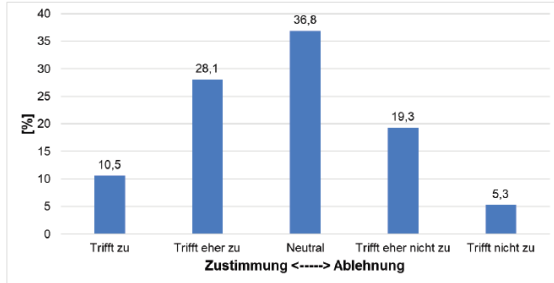
Finden von Praktika

- Ich würde gerne noch Praktika in folgenden Fachbereichen machen...

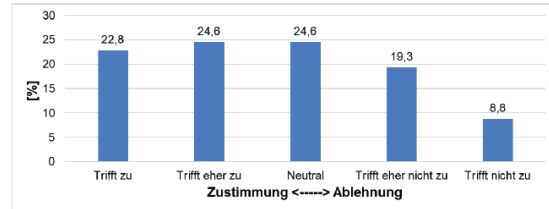


20

- In den Praktika habe ich vorwiegend Tätigkeiten von Relevanz für mein Studium durchgeführt...

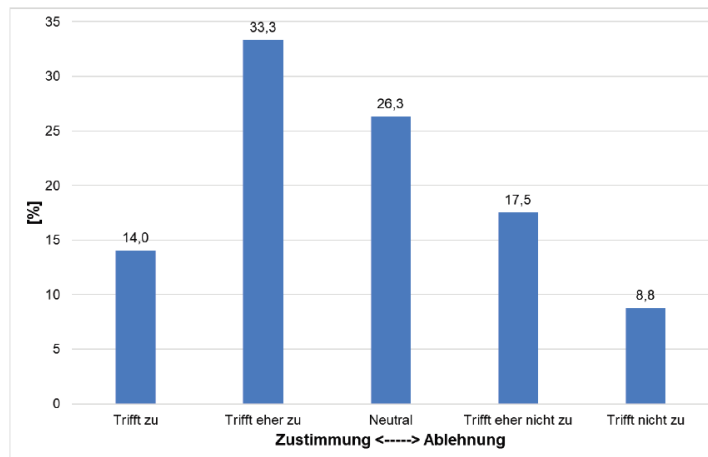


- In manchen Praktika musste ich vorwiegend typische Praktikantentätigkeiten durchführen, welche nicht von Relevanz für mein Studium sind...



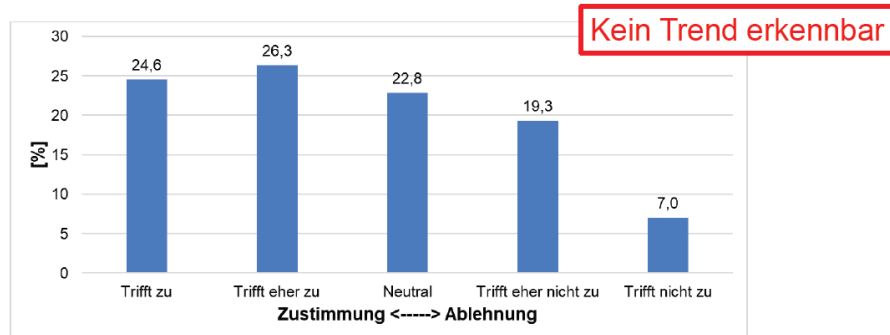
21

- Die Praktika haben die theoretischen Inhalte aus meinem Studium gut ergänzt...



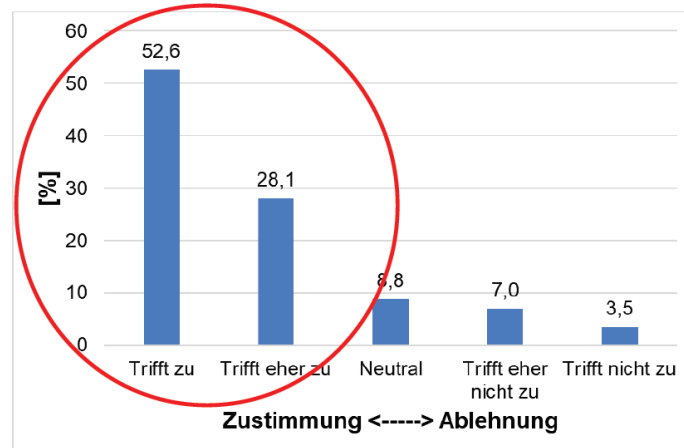
22

- In den (Die) Praktika konnten insbesondere zu meiner Ausbildung in Bezug auf Sicherheitsaspekte beitragen...



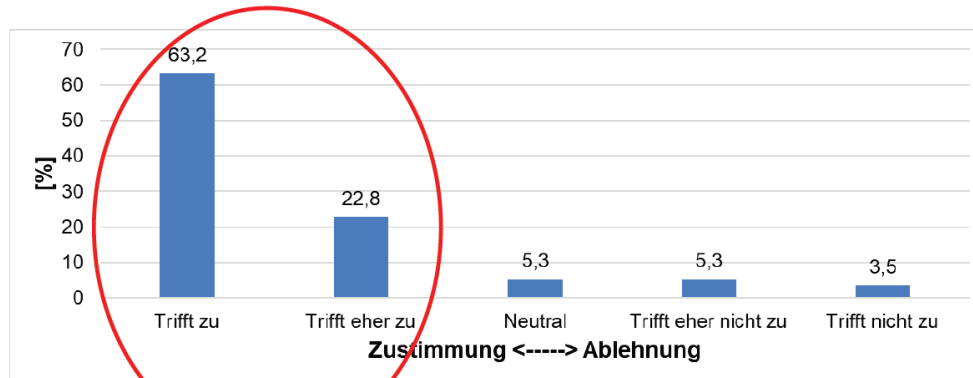
23

- Die Praktika geben mir Einblick und Entscheidungshilfe in Bezug auf meine angestrebte berufliche Tätigkeit...



24

- Die Praktika haben insgesamt positiv zu meiner Ausbildung beigetragen...



25

- Praktika sind integraler Bestandteil auch aus Sicht der Studierenden
 - Absolvierte Praxismonate (übertrifft Pflichtpraxis)
 - Mehrwert der Praxis wird erkannt
- Punkte mit teilweise Verbesserungbedarf
 - Finden von Praktika
 - Tätigkeiten in den Praktika
 - Sicherheitsaspekte in den Praktika
- **Danke an die Betriebe zum wesentlichen Beitrag in der Rohstoffingenieursausbildung**

26

Glück Auf