

DataBox-Download-Webservice

1 Einleitung

Die Einrichtung eines Webservices richtet sich an Spezialisten. WSDL ist ein Standard für Webservices im Internet.

Wir ersuchen daher um Verständnis, dass das BMF und die FinanzOnline-Hotline für die Lösung von technischen Problemen im Zusammenhang mit der Einrichtung des Webservices nicht zur Verfügung stehen können.

Der Aufruf des Webservices kann aus Programmen auf nahezu jeder Plattform (z.B. Java) erfolgen.

2 Voraussetzung für das Webservice

- Der Übermittler muss FinanzOnline Teilnehmer sein.
- Der Teilnehmer muss in der Benutzerverwaltung einen Benutzer für 'Webservices' anlegen.
- Das Webservice muss mit diesem Benutzer verwendet werden.

3 Ablauf

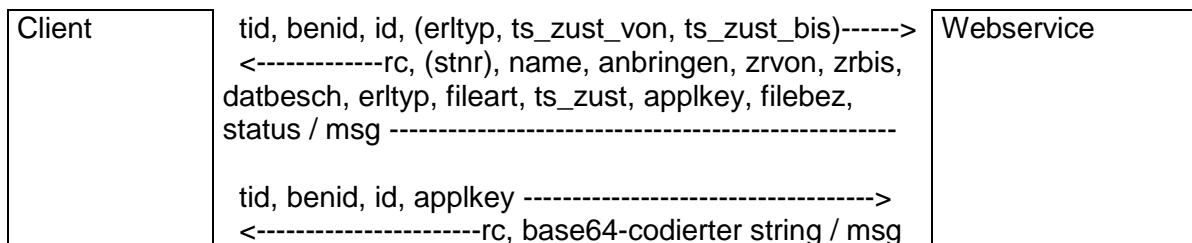
3.1 Aufruf Session-Webservice (Methode ‚login‘)

Die Beschreibung des Session-Webservices ist dem Dokument „Session Webservice“ zu entnehmen.

3.2 Aufruf DataBox-Download-Webservice

Das WSDL-Serviceokument für das DataBox-Download-Webservice ist ab 06.04.2016 unter <https://finanzonline.bmf.gv.at/fon/ws/databoxService.wsdl> zu finden.

Mit der Methode 'getDatabox' werden alle ungelesenen Databox-Inhalte abgerufen. Werden zusätzlich die Parameter ‚ts_zust_von‘ und ‚ts_zust_bis‘ angegeben, können gelesene und ungelesene Databox-Inhalte für einen bestimmten Zeitraum abgerufen werden, wobei die Databox-Inhalte höchstens 31 Tage zurück abgerufen werden können und die Zeitspanne pro Aufruf höchstens 7 Tage sein kann.



- **Parameter belegen**

Die Parameter, um das Webservice zu starten, sind wie folgt zu belegen:

tid	=	'Teilnehmercode'
benid	=	'Benutzer-Identifikation des Webservice-Benutzers'

id	=	mit Session-Webservice ermittelte SessionID (id)
erltyp	=	Art des DataBox-Inhalts; wird keine Art angegeben, werden alle ungelesenen behördlich zugestellten DataBox-Inhalte zurückgeliefert keine Einschränkung
AE		Amtshilfeersuchen Einheitswerte (nur für Notare)
AF		Amtshilfeersuchen Erledigung durch Finanzamt (nur für Notare)
AK		Amtshilfeersuchen Kontoabfragen (nur für Notare)
AZ		Amtshilfeersuchen Abschluss (nur für Notare)
B		Bescheide, Ergänzungsersuchen und Bescheinigungen
DL		Dienstgeberbeitragslisten (nur für Gemeinden)
E		Prüfungsergebnisse (nur für Gemeinden)
EU		EU-Erledigungen
FB		Firmenbuchzustellungen (nur für Wirtschaftstrehänder, Notare und Rechtsanwälte)
GM		Grundsteuermessbeträge
I		Informationen
KG		Kommunalsteuergrundlagen (nur für Gemeinden)
M		Mitteilungen
P		Protokolle
QL		Quotenlisten (nur für Parteienvertreter)
SS		Selbstberechnungserklärungen (nur für Wirtschaftstrehänder, Notare und Rechtsanwälte)
ts_zust_von	=	Zeitpunkt in der Form YYYY-MM-DDThh:mm:ss Das Datum darf max. 31 Tage in der Vergangenheit liegen
ts_zust_bis	=	Zeitpunkt in der Form YYYY-MM-DDThh:mm:ss Das Datum darf max. 7 Tage nach 'ts_zust_von' liegen

- **Methode 'getDataBox' aufrufen**
- **Antwort auswerten**

Es werden ein Returncode und entweder Steuernummer (optional), Name, Anbringen, Zeitraum von, Zeitraum bis, Datum des Dokumentes, Erledigungstyp, Fileart, Zeitpunkt der Zustellung, Dokumentschlüssel, Filebezeichnung und Status (ungelesen = blank, gelesen = 1) oder eine Message zurückgegeben.

Mit jedem Dokumentschlüssel kann das jeweilige Dokument mit einem weiteren Aufruf abgeholt werden.

- **Parameter belegen**

Die Parameter, um das Webservice zu starten, sind wie folgt zu belegen:

tid	=	'Teilnehmercode'
benid	=	'Benutzer-Identifikation des Webservice-Benutzers'
id	=	mit Methode 'login' ermittelte SessionID
applkey	=	von Methode 'getDataBox' zurückgegebener applkey

- **Methode 'getDataBoxEntry' aufrufen**
- **Antwort auswerten**

Es wird ein Base64-codierter String zurückgegeben

Ab diesem Zeitpunkt gilt der DataBoxEintrag als gelesen.

3.3 Aufruf Session-Webservice (Methode ,logout‘)

Die Beschreibung des Session-Webservices ist dem Dokument „Session Webservice“ zu entnehmen.

4 Fehlercodes

Bei einem technischen Fehler im Webservice wird eine SOAP-Exception ausgelöst. Fachliche Fehler werden mit einem Returncode und einer Message zurückgemeldet.

Bedeutung der Returncodes:

- 0 = Aufruf ok
- 1 = Die Session ID ist ungültig oder abgelaufen.
- 2 = Der Aufruf des Webservices ist derzeit wegen Wartungsarbeiten nicht möglich.
- 3 = Es ist ein technischer Fehler aufgetreten.
- 4 = ts_zust_von und ts_zust_bis müssen angegeben werden.
- 5 = ts_zust_von darf nicht kleiner als das aktuelle Datum - 31 Tage sein.
- 6 = ts_zust_bis darf nicht größer als ts_zust_von + 7 Tage sein.

5 Test-User

Mit den Zugangsdaten

- tid = 1000103u3032
- benid = webserv99
- pin = webserv99

können testweise Databox-Inhalte abgeholt werden.

6 Liste der Anbringen

Art	Anbringen	Text	Typ
AE	AHEEW	Einheitswertinformation-AHE	XML
AF	AHEFA	AHE-Nachlass	XML
AK	AHEKO	Kontoinformation-AHE	XML
AZ	AHEZU	AHE-Nachlass Abschluss	XML
B	AR-MANG	Mängelbehebungsauftrag gem. § 85 BAO	PDF
	AR-RUL	Auskunftsbescheid gem. § 118 BAO über noch nicht verwirklichte Sachverhalte	PDF
	AR-VKB	Verwaltungskostenbescheid	PDF
	AR-ZOAND	Bescheid über die Androhung einer Zwangs- und Ordnungsstrafe gem. § 111 BAO	PDF
	AR-ZOBES	Bescheid über die Festsetzung einer Zwangs- und Ordnungsstrafe gem. § 111 BAO	PDF
	AR-ZURN	Zurücknahmebescheid gem. § 85 BAO	PDF
	AR-ZURW	Zurückweisungsbescheid	PDF
	BEGLEIT	Begleitbrief	PDF

BHWDEL	Übertragung der Zuständigkeit an das Finanzamt Österreich/Finanzamt für Großbetriebe	PDF
BP153C1	Bescheid gemäß § 153c Abs. 1 BAO	PDF
BP296BES	Bescheid gemäß § 29 Abs. 6 Finanzstrafgesetz	PDF
BPAPSBER	Prüfungsbericht	PDF
BPBERI	Lohnsteuerprüfungsbericht	PDF
BPBESCH	Haftungs- und Abgabenbescheid	PDF
BPBKENDE	Beendigungsbescheid Begleitende Kontrolle	PDF
BPBKPA	Prüfungsauftrag	PDF
BPBKSTO	Prüfungsauftrag	PDF
BPBKWB	Begleitende Kontrolle Wechselbescheid	PDF
BPRMVERZ	Rechtsmittelverzicht zum Verkürzungszuschlag	PDF
BPVKZBER	Verkürzungszuschlagsbescheid	PDF
BPZURUE	Zurückziehungsbescheid Begleitende Kontrolle	PDF
DELBESCH	Delegierungsbescheid	PDF
E1	Einkommensteuerbescheid	PDF
E3	Einkommensteuerbescheid	PDF
E5	Einkommensteuerbescheid	PDF
E6	Feststellungsbescheid der Einkünfte von Personengesellschaften	PDF
E7	Einkommensteuerbescheid	PDF
EVZ	Einkommensteuervorauszahlungsbescheid	PDF
FBB	Freibetragsbescheid	PDF
FBBEST	Bestätigung über den Bezug der Familienbeihilfe	PDF
FB_AUF	Aufhebungsbescheid gemäß § 299 BAO	PDF
FB_AW1	Abweisungsbescheid	PDF
FB_AZ1	Ausgleichszahlungsbescheid	PDF
FB_BES	Bestätigung über den Bezug der Familienbeihilfe	PDF
FB_BE1	Berichtigungsbescheid gemäß § 293 BAO	PDF
FB_BE2	Berichtigungsbescheid gemäß § 293b BAO	PDF
FB_BVE	Beschwerdevorentscheidung	PDF
FB_RF1	Bescheid über die Rückforderung zu Unrecht bezogener Beträge	PDF
FB_WAV	Wiederaufnahmebescheid gemäß § 303 BAO	PDF
FB_WR1	Bescheid über den Widerruf	PDF
FB_ZW1	Zurückweisungsbescheid	PDF
FGM	Feststellungsbescheid Gruppenmitglied	PDF
FGT	Feststellungsbescheid Gruppenträger	PDF
FSU	Bescheid über die Festsetzung von Umsatzsteuer	PDF
G1	Gruppenfeststellungsbescheid	PDF
GBB_BU	Börsenumsatzsteuerbescheid	PDF
GBB_ERB	Erbschaftssteuerbescheid	PDF
GBB_FLA	Flugabgabebescheid	PDF
GBB_GES	Gesellschaftsteuerbescheid	PDF
GBB_GF	Gebührenbescheid	PDF
GBB_GH	Gebührenbescheid	PDF
GBB_GRE	Grunderwerbsteuerbescheid	PDF
GBB_GSP	Glücksspielabgabebescheid	PDF
GBB_G25	Gleichschriftenbescheid	PDF

GBB_G91	Gebührenerhöhungsbescheid	PDF
GBB_G92	Gebührenerhöhungsbescheid	PDF
GBB_SCH	Schenkungssteuerbescheid	PDF
GBB_SE	Stiftungseingangssteuerbescheid	PDF
GBB_WET	Wettgebührenbescheid	PDF
GBU	Unbedenklichkeitsbescheinigung	PDF
GBV	Ergänzungsersuchen	PDF
GK	Körperschaftsteuerbescheid Gruppe	PDF
K1	Körperschaftsteuerbescheid	PDF
K2	Körperschaftsteuerbescheid	PDF
K3	Körperschaftsteuerbescheid	PDF
KVZ	Körperschaftsteuervorauszahlungsbescheid	PDF
KZUGFRI	Bescheid gem. § 18 Abs. 2 Z. 1 EU-BStBG Keine Zulassung zum Schiedsgerichtlichen Verfahren betreffend Zulassung der Streitbeilegungsbeschwerde durch Beratenden Ausschuss wegen Fristversäumnis	PDF
KZUGBFGA	Bescheid gem. § 18 Abs. 2 Z. 3 EU-BStBG Keine Zulassung zum Schiedsgerichtlichen Verfahren betreffend Zulassung der Streitbeilegungsbeschwerde durch Beratenden Ausschuss wegen anhängigem Rechtsmittel	PDF
KZUGBFGM	Bescheid gem. § 18 Abs. 2 Z. 2 EU-BStBG Keine Zulassung zum Schiedsgerichtlichen Verfahren betreffend Zulassung der Streitbeilegungsbeschwerde durch Beratenden Ausschuss wegen offener Rechtsmittelmöglichkeit	PDF
KZUGKDBS	Bescheid gem. § 18 Abs. 2 Z 1 iVm § 33 Abs. 2 Z 3 EU-BStBG Keine Zulassung zum Schiedsgerichtlichen Verfahren betreffend Zulassung der Streitbeilegungsbeschwerde durch Beratenden Ausschuss wegen Unzulässigkeit (Keine Doppelbesteuerung)	PDF
KZUGSTR	Bescheid gem. § 18 Abs. 2 Z 1 iVm § 33 Abs. 2 Z 2 EU-BStBG Keine Zulassung zum Schiedsgerichtlichen Verfahren betreffend Zulassung der Streitbeilegungsbeschwerde durch den Beratenden Ausschuss wegen Unzulässigkeit (Strafe oder Verbandsgeldbuße)	PDF
KZUGWSF	Bescheid gem. § 18 Abs. 2 Z 1 iVm § 33 Abs. 2 Z 1 EU-BStBG Keine Zulassung zum Schiedsgerichtlichen Verfahren betreffend Zulassung der Streitbeilegungsbeschwerde durch Beratenden Ausschuss wegen Unzulässigkeit (Wegfall der Streitfrage)	PDF
KZUGZWBF	Bescheid gem. § 18 Abs. 2 Z. 4 EU-BStBG Keine Zulassung zum Schiedsgerichtlichen Verfahren betreffend Zulassung der Streitbeilegungsbeschwerde durch Beratenden Ausschuss wegen Bestätigung der Zurückweisung durch BFG	PDF
L1	Einkommensteuerbescheid	PDF
L1BE	Einkommensteuerbescheid (beschränkte Steuerpflicht)	PDF
MBHBAAS	Zurücknahmebescheid gemäß § 85 Abs. 2 BAO	PDF
MKZ	Mehrkindzuschlagsbescheid	PDF
MOSSABW	EU-Umsatzsteuer Abweisungsbescheid	PDF
MOSSAUS	EU-Umsatzsteuer Ausschlussbescheid	PDF
RAAUS	Rückstandsbescheinigung gemäß § 229a BAO	PDF
SOND	Im Bescheid berücksichtigte Sonderausgaben	PDF
SONSTST	Sonstiges Schriftstück	PDF
STAB	Stabilitätsabgabebescheid	PDF
STAS	Bescheid über die Festsetzung des Sonderbeitrags zur Stabilitätsabgabe	PDF

STB-AEAW	Feststellung Aussetzung gemäß § 48 Abs. 1 BAO Abweisung	PDF
STB-AEH	Bescheid über die Aussetzung der Einhebung gemäß § 212a BAO	PDF
STB-AEZU	Feststellung Aussetzung gemäß § 48 Abs. 1 BAO Zurückweisung	PDF
STB-FBZI	Bescheid über die Festsetzung von Beschwerdezinzen gemäß § 205a BAO	PDF
STB-GEGS	Bescheid über die Gegenstandsloserklärung gemäß § 67 EU-BStbG	PDF
STB-MANG	Mängelbehebungsauftrag	PDF
STB-ZULA	Zulassungsbescheid gemäß § 15 EU-BStbG	PDF
STB-ZURN	Zurücknahmebescheid gemäß § 85 BAO	PDF
STB-ZURW	Zurückweisungsbescheid gemäß § 15 EU-BStbG	PDF
STB-ZUSI	Ersuchen um zusätzliche Informationen gemäß § 14 EU-BStbG	PDF
STB-482	Bescheid gem. § 48 Abs. 2 Bundesabgabenordnung (BAO)	PDF
STB-483	Bescheid gem. § 48 Abs. 3 Bundesabgabenordnung (BAO)	PDF
U1	Umsatzsteuerbescheid	PDF
U15A	Neuerliche Bekanntgabe der UID-Nummer	PDF
U5	Bescheid über die Erstattung von Vorsteuern	PDF
U70	Nachweis über die Erfassung als Unternehmer	PDF
UIDB	UID-Bescheid	PDF
UIDBA	UID-Bescheid	PDF
UIDE	UID-Bescheid	PDF
UIDNG	UID-Bescheid	PDF
VERF34	Unbedenklichkeitsbescheinigung Abgabenforderungen	PDF
VERF36	Abweisungsbescheid	PDF
VE1	Verspätungszuschlagsbescheid	PDF
VE7	Verspätungszuschlagsbescheid	PDF
VFSU	Verspätungszuschlagsbescheid	PDF
VK	Verspätungszuschlagsbescheid	PDF
VK2	Verspätungszuschlagsbescheid	PDF
VK3	Verspätungszuschlagsbescheid	PDF
VL1	Verspätungszuschlagsbescheid	PDF
VOAF	Ergänzungsersuchen	PDF
VOAF_AL	Ergänzungsersuchen – Abgabe von alkoholischen Getränken	PDF
VOAF_E	Ergänzungsersuchen – Einkommensteuer	PDF
VOAF_E7	Ergänzungsersuchen – Einkommensteuer (beschränkte Steuerpflicht)	PDF
VOAF_F	Ergänzungsersuchen – Feststellung der Einkünfte von Personengesellschaften	PDF
VOAF_GW	Ergänzungsersuchen – Gewerbesteuer	PDF
VOAF_K	Ergänzungsersuchen – Körperschaftsteuer	PDF
VOAF_K3	Ergänzungsersuchen – Körperschaftsteuer (beschränkte Steuerpflicht)	PDF
VOAF_KR1	Ergänzungsersuchen – Kraftfahrzeugsteuer	PDF
VOAF_MKZ	Ergänzungsersuchen – Mehrkindzuschlag	PDF
VOAF_U	Ergänzungsersuchen – Umsatzsteuer	PDF
VU	Verspätungszuschlagsbescheid	PDF
VWA1	Verspätungszuschlagsbescheid	PDF
WA1	Werbeabgabebescheid	PDF

	WIREGZO	Bescheid über die Festsetzung einer Zwangsstrafe gemäß § 16 Abs. 1 WiEReG	PDF
	ZE1	Anspruchszinsenbescheid	PDF
	ZE3	Anspruchszinsenbescheid	PDF
	ZE5	Anspruchszinsenbescheid	PDF
	ZE7	Anspruchszinsenbescheid	PDF
	ZK	Anspruchszinsenbescheid	PDF
	ZK2	Anspruchszinsenbescheid	PDF
	ZK3	Anspruchszinsenbescheid	PDF
	ZL1	Anspruchszinsenbescheid	PDF
	90a	Bescheid gem. § 90a BAO	PDF
	90aWI	Bescheid gem. § 90a BAO	PDF
DL	DBLI	Dienstgeberbeitragsliste	XML
E	KOM	Kommunalsteuerprüfung	XML
EU	VATDECI	Entscheidung	XML
	VATEMPF	Empfangsbestätigung	XML
FB	ERV-BE	Firmenbuchbeschluss	PDF
	ERV-GB	Firmenbuchgebühren	PDF
GM	GEMDAT	Grundsteuermessbeträge gemäß §194 Abs. 4 BAO	ZIP
	GEMXGES	Grundsteuermessbeträge Gesamtbestand (XML)	ZIP
I		Informationen	XML
KG	KOMMST1	Kommunalsteuergrundlagen	XML
	KOMMST2	Kommunalsteuergrundlagen (Schließung)	XML
M	AENBIL	Änderung des Bilanzstichtages	PDF
	AENVZ	Änderung der Vorauszahlung	PDF
	ALF1	Information zur Gewährung der Familienbeihilfe	PDF
	ANF_STNR	Anforderung FASTNR	XML
	ANMPT	Anmeldung zu FinanzOnline	XML
	AR-INFMA	Information betreffend Mängelbehebungsauftrag gem. § 85 BAO	PDF
	AUFH	Aufhebung gem. § 299 (1) BAO	PDF
	AUSEH	Aussetzung der Einhebung gem. § 212a BAO	PDF
	BA	Bekanntgabe Betriebsaufgabe	PDF
	BERU	Beschwerde/Berufung gem. § 243 BAO	PDF
	BHWMITT	Zuständigkeitsübergang an das Finanzamt Österreich/Finanzamt für Großbetriebe	PDF
	BINFO	Bescheidinformation	XML
	BPAKD	Prüfungsankündigung	PDF
	BRIEFST	Information betreffend Stundungszinsen	PDF
	BUMI	Kontoinformation/Buchungsmitteilung	XML
	BVE2	Zustimmung zur 2. BVE gem. § 276 (5) BAO	PDF
	EIMIT	Benachrichtigung über Vierteljahresfälligkeiten	PDF
	ENDG	Endgültigkeitserklärung gem. § 200 (2) BAO	PDF
	EUSTKL	Kontrollliste für Einfuhrumsatzsteuer	PDF
	EWBESCH	Bescheidkopie des Einheitswertes	PDF
	EWFORT	Wert-, Art- oder Zurechnungsfortschreibung	PDF
	FB_AM1	Anrechnung von zu Unrecht bezogenen Beträgen	PDF
	FB_MTA	Bezug der Ausgleichszahlung	PDF
	FB_MTD	Bezug der Differenzzahlung	PDF

FB_MTF	Bezug der Familienbeihilfe	PDF
FB_MTW	über den Wegfall des Anspruchs auf Familienbeihilfe	PDF
FRBERU	Fristverlängerung Berufungsfrist	PDF
FRMBA	Fristverlängerung Mängelbehebungsauftrag	PDF
FRVOR	Fristverlängerung Vorhaltsbeantwortung	PDF
GBM_GES	Gesellschaftsteuer	PDF
GDUST	Abfrage Aufzeichnungspflichten gemäß § 18 Abs. 11 und 12 UStG für Gemeinden	XML
GEMDAT	Grundsteuermessbeträge gemäß § 194 Abs. 4 BAO	ZIP
KORRZM	Aufforderung zur Korrektur der Zusammenfassenden Meldung	PDF
KREGAB	Kontenregistereinsicht	PDF
MABEINI	Mitteilung über die erzielte Einigung im Verständigungsverfahren gem. § 26 EU-BStBG	PDF
MABBR	Mitteilung über die Beendigung des Verständigungsverfahrens durch Abbruch gem. § 30 EU-BStBG (keine Einigung)	PDF
MANDAT	Information zur Einziehung	PDF
MOSSER	Erinnerung EU-Umsatzsteuer	PDF
MOSSMIT	Mitteilung EU-Umsatzsteuer	PDF
MWEGF	Mitteilung über die Beendigung des Verständigungsverfahrens durch Wegfall der Streitfrage gem. § 31 EU-BStBG	PDF
MZEITA	Mitteilung über die Beendigung des Verständigungsverfahrens durch Zeitablauf gem. § 29 EU-BStBG (keine Einigung)	PDF
MZULAS	Mitteilung gem. § 19 EU-BStBG Einsetzung Beratender Ausschuss als Schiedsgerichtliches Verfahren betreffend Zulassung der Streitbeilegungsbeschwerde	PDF
NSA	Nachsichtsansuchen	PDF
RAK	Ersuchen (Rechts)auskünfte	PDF
RAMIT	Mitteilung Rückstandsbescheinigung	XML
SABVB	Vorlagebericht	PDF
SBM_A	Buchungsrelevante Daten (Anmeldung)	XML
SBM_I	Buchungsrelevante Daten (Immobilienverertragsteuer)	XML
SONST	Sonstige Anbringen und Anfragen	PDF
STB-AEAE	Decision according to Section 48 paragraph 1 of the Federal Fiscal Code	PDF
STB-AEHE	Decision according to Section 48 paragraph 1 of the Federal Fiscal Code	PDF
STB-AEZE	Decision according to Section 48 paragraph 1 of the Federal Fiscal Code	PDF
STB-EINE	Confirmation of receipt of your complaint of the EU Tax Dispute Resolution Act	PDF
STB-EING	Bestätigung des Eingangs der EU-Besteuerungsstreitbeilegungsbeschwerde	PDF
STB-FBZE	Decision according to Section 48 paragraph 1 of the Federal Fiscal Code	PDF
STB-GEGE	Decision on the redundancy according to Section 67 of the EU Tax Dispute Resolution Act	PDF
STB-MANE	Decision - order to correct deficiencies	PDF
STB-SONS	Sonstiges Schriftstück zu Verständigungs-/Schiedsverfahren	PDF
STB-ZULE	Decision on the acceptance according to Section 15 of the EU Tax Dispute Resolution Act	PDF
STB-ZUNE	Decision of withdrawal according to Section 85 paragraph 2 of the Federal Fiscal Code	PDF
STB-ZUSE	Request for additional information according to Section 14 of the EU Tax Dispute Resolution Act	PDF

	STB-ZUWE	Decision on the rejection according to Section 15 paragraph 2 of the EU Tax Dispute Resolution Act	PDF
	STB-482E	Decision according to Section 48 paragraph 2 of the Federal Fiscal Code (Bundesabgabenordnung, BAO)	PDF
	STB-483E	Decision according to Section 48 paragraph 3 of the Federal Fiscal Code (Bundesabgabenordnung, BAO)	PDF
	TEGESABT	Mitteilung über Änderungen bei mehreren Steuernummern	PDF
	TNVZNUEB	Nicht-Übernahme in das Teilnehmerverzeichnis elektronische Zustellung	PDF
	TNVZUEB	Übernahme in das Teilnehmerverzeichnis elektronische Zustellung	PDF
	UBEIL	Eilnachrichtverzichtserklärung	PDF
	UBFIRM	Unbedenklichkeitsbescheinigung Firmenbuch	PDF
	UBSA	Unbedenklichkeitsbescheinigung Staatsbürgerschaft/Aufenthalt	PDF
	VERF213A	Mitteilung über die Vergabe einer Steuernummer	PDF
	VERF213B	Abtretungsmitteilung	PDF
	VORL	Vorlageantrag gem. § 276 (2) BAO	PDF
	WIEREGER	Androhung einer Zwangsstrafe gemäß § 16 Abs. 1 WIEReG	PDF
	ZECBRI	COVID-19-Ratenzahlungsmodell	PDF
	ZECFOL	Folder COVID-19-Ratenzahlungsmodell	PDF
	255	Zurücknahme der Berufung gem. § 255 (3) BAO	PDF
	293	Berichtigung gem. § 293 BAO	PDF
	293A	Berichtigung gem. § 293a BAO	PDF
	293B	Berichtigung gem. § 293b BAO	PDF
	295A	Änderung gem. § 295a BAO	PDF
	303	Wiederaufnahme gem. § 303 (1) BAO	PDF
	308	Wiedereinsetzung gem. § 308 (1) BAO	PDF
P		Protokoll	XML
	107	Leitungsrechte gemäß § 107 EStG	XML
	107AB	Leitungsrechte gemäß § 107 EStG - Abschluss	XML
	GMSG	Gemeinsamer Meldestandard	XML
	KTOABF	Protokoll Kapitalabfluss	XML
	KTOREG	Protokoll Kontenregister	XML
	KTOZUF	Protokoll Kapitalzufluss	XML
	RKDB	Protokoll Registrierkassen	XML
	SOER	Sonstige Erklärungen Übermittlung	XML
	UEB_SA	Protokoll Sonderausgaben_Datenübermittlung	XML
	UID	Protokoll UID-Bestätigung	XML
	VAT	Protokoll Vorsteuererstattung	XML
	VATAB	Protokoll Vorsteuererstattung Abschluss	XML
	VPDGD	Protokoll Country by Country Reporting (CbC)	XML
QL	QUOAN	Androhung des Ausschlusses von der Quotenregelung	XML
	QUO AUS	Einzelfallbezogene Quotenausschlussliste	XML
	QUO AUSFA	Ausschluss von der Quotenregelung	XML
	QUOLI	Verzeichnis der vertretenen Quotenfälle	XML
SS	GEM	Gemischte Schenkung	PDF
	GES	Gesellschaftsteuer	PDF
	GRE	Grunderwerbsteuer	PDF
	SCHE	Schenkungssteuer	PDF
	STIF	Stiftungseingangssteuer	PDF

