

## Session-Webservice

### 1 Einleitung

Die Einrichtung eines Webservices richtet sich an Spezialisten. WSDL ist ein Standard für Webservices im Internet.

Wir ersuchen daher um Verständnis, dass das BMF und die FinanzOnline-Hotline für die Lösung von technischen Problemen im Zusammenhang mit der Einrichtung des Webservices nicht zur Verfügung stehen können.

Der Aufruf des Webservices kann aus Programmen auf nahezu jeder Plattform (z.B. Java) erfolgen.

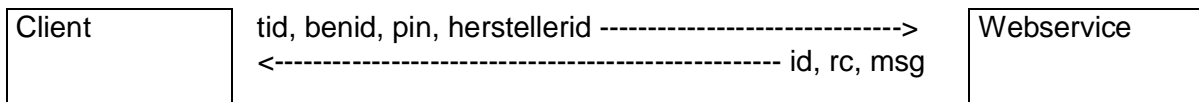
### 2 Voraussetzung für das Webservice

- Der Übermittler muss FinanzOnline Teilnehmer sein.
- Der Teilnehmer muss in der Benutzerverwaltung einen Benutzer für 'Webservices' anlegen.
- Das Webservice muss mit diesem Benutzer verwendet werden.

### 3 Ablauf

Das WSDL-Servicedokument für das Session-Webservice ist ab 06.04.2016 unter <https://finanzonline.bmf.gv.at/fonws/ws/sessionService.wsdl> zu finden.

#### 3.1 Login



- **Verbindung aufbauen**

Verschlüsselte Verbindung aufbauen mittels FinanzOnline-Zertifikat

- **Parameter belegen**

Die Parameter zum Starten des Webservices sind wie folgt zu belegen:

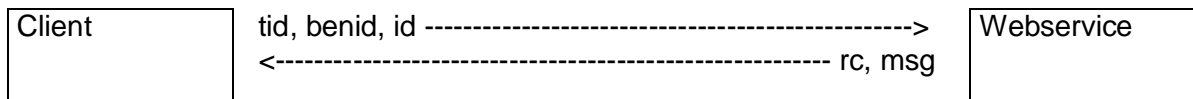
tid	=	'Teilnehmer-Identifikation'
benid	=	'Benutzer-Identifikation des Webservice-Benutzers', der in der Benutzerverwaltung angelegt wurde
pin	=	'Pin des Webservice-Benutzers'
herstellerid	=	UID-Nummer des Softwareherstellers

- **Methode 'login' aufrufen**
- **Antwort auswerten**

Es werden eine SessionID und ein Returncode bzw. ein Returncode und eine Message zurückgegeben

Mit dieser SessionID können weitere Services (z.B. File-Upload, Databox-Download, UID-Abfrage) aufgerufen werden.

### 3.2 Logout



- **Parameter belegen**

Die Parameter zum Starten des Webservices sind wie folgt zu belegen:

tid	=	'Teilnehmer-Identifikation'
benid	=	'Benutzer-Identifikation des Webservice-Benutzers'
id	=	mit Methode <i>'login'</i> ermittelte SessionID

- **Methode *'logout'* aufrufen**

## 4 Returncodes

Bei einem technischen Fehler im Webservice wird eine SOAP-Exception ausgelöst. Fachliche Fehler werden mit einem Returncode und einer Message zurückgemeldet.

Bedeutung der Returncodes:

- 0 = Aufruf ok
- 1 = Die Session ID ist ungültig oder abgelaufen.
- 2 = Der Aufruf des Webservices ist derzeit wegen Wartungsarbeiten nicht möglich.
- 3 = Es ist ein technischer Fehler aufgetreten.
- 4 = Die übermittelten Zugangsdaten sind ungültig.
- 5 = Benutzer nach mehreren Fehlversuchen gesperrt.
- 6 = Der Benutzer ist gesperrt.
- 7 = Der Benutzer ist kein Webservice-User.